



URBAN SPORTS GEAR.





*Fresh beginnings.*

*A feeling of excitement flows over you as the sun rises. You breathe deep, capture the moment, turn to go... and smile as you anticipate the day ahead.*

อาทิตย์เริ่มสาดแสง ความเร้าใจวนเวียนอยู่รายรอบตัวคุณ  
สุดท้ายใจลึกลง พร้อมทะยานไปเพื่อพบกับวันที่สดใส  
และยิ้มรับประสบการณ์ใหม่ๆ ที่รอคอยคุณอยู่ตรงหน้า...

## EXTERIOR

*The fusion of condensed dynamism with edgy solid surfaces powerfully expresses the superb agility and dynamic individuality of this fresh sporting spirit.*

ความโฉบเฉี่ยวผสานกับความแข็งเกร็งและทรงพลัง  
เพื่อก้าวสู่จุดสูงสุดของความปราดเปรียวที่มีเอกลักษณ์เฉพาะตัว  
ถ่ายทอดจิตวิญญาณแห่งยานยนต์สปอร์ตที่แท้จริง



## INTERIOR

*The blend of functional and structural beauty and attention to detail in the sporty interior further boosts your driving pleasure.*

ความกลมกลืนขององค์ประกอบผสานรายละเอียดที่สวยงาม  
ภายใต้การตกแต่งภายในสไตล์สปอร์ตสมบูรณแบบ  
เพื่อที่สุดแห่งสุนทรียภาพการขับขี่ของคุณ





#### 01 / Front and rear suspension

The compact and highly-rigid MacPherson strut front suspension and double wishbone rear suspension were optimized to deliver agile handling and luxurious ride comfort. A close focus on individual components included refining the coil springs, stabilizers, shock absorbers, and suspension bushings.

ระบบกันสะเทือนหน้าแบบแมคเฟอร์สันสตรัท พร้อมระบบกันสะเทือนหลังแบบดับเบิลวิงโบน ควบคุมเสถียรภาพการทรงตัวให้สมรรถนะขับเคลื่อนที่คล่องตัวและนุ่มนวล ทุกรายละเอียดปรับแต่งอย่างพิถีพิถัน ทั้งคอยล์สปริง เหล็กกันโคลง โช้คอัพ รวมถึงบุชช่วงล่าง

#### 04 / 2.0-liter Inline-4 Turbo Engine

Powered by a specially-tuned 2.0-liter inline-4 turbo engine, delivers seamless and continuous acceleration up to the mid- to high-speed range. The output of the powertrain, which features VVT-iW (Variable Valve Timing-intelligent Wide) and a low-inertia twin-scroll turbocharger with air-to-liquid intercooler. The engine have been tuned to achieve high fuel economy and low carbon emissions.

เร้าใจถึงขีดสุดกับเครื่องยนต์พัฒนาล่าสุด แบบ Inline-4 Turbo ขนาด 2.0 ลิตร แรงเต็มพลังต่อเนื่องราบรื่นในทุกๆระดับความเร็ว พร้อมระบบ VVT-iW ที่ให้การเผาไหม้ที่สมบูรณ์ที่สุด และระบบ Twin-scroll Turbocharger ทำงานร่วมกับ Air-to-liquid อินเตอร์คูลเลอร์ เพื่อเพิ่มระดับสมรรถนะการขับเคลื่อนให้เร้าใจอย่างที่สุด อีกทั้งช่วยประหยัดน้ำมันและลดมลพิษได้อย่างเต็มประสิทธิภาพ

#### 02 / Hybrid system

For dynamic driving and exceptional environmental performance, Lexus Hybrid Drive intelligently combines the power of a highly-efficient 2.5-liter gasoline engine with electric power from a high-output motor.

เต็มสมรรถนะสูงสุด และเป็นมิตรต่อสิ่งแวดล้อม ด้วยระบบอัจฉริยะ: Lexus Hybrid Drive ที่ผสานการทำงานระหว่างเครื่องยนต์เบนซินขนาด 2.5 ลิตร ที่ทรงพลังและพลังไฟฟ้าจากมอเตอร์ไฟฟ้ากำลังสูง

#### 05 / Drive mode select

Drive mode select provides integrated control of multiple systems to let you tune performance to suit your driving style. You can select and change between four modes: Normal, Eco, Sport and Sport S+ Modes.

เลือกสมรรถนะที่เหมาะสมสไตล์การขับขี่ของคุณ เพื่อการขับขี่ที่สมบูรณ์แบบที่สุด โดยคุณสามารถเลือกการขับขี่จาก 4 รูปแบบ ได้แก่ Normal, Eco, Sport และ Sport S+

#### 03 / 2.5-liter 4-cylinder engine

The compact and lightweight Atkinson Cycle engine with VVT-i delivers high performance together with excellent fuel efficiency, quiet operation and significantly reduced emissions.\*1

เครื่องยนต์ Atkinson Cycle ควบคุมเสถียรภาพเบา พร้อมระบบอัจฉริยะ: VVT-i ให้สมรรถนะทรงพลังสูงสุด ประหยัดน้ำมันยอดเยี่ยม ทำงานเงียบ และอัตราการปล่อยไอเสียต่ำ\*1

#### 06 / E-Four (Electric four-wheel drive)

E-Four uses a rear motor that operates independently from the front motor to optimize distribution of front and rear drive force, delivering excellent vehicle stability in a wide range of driving situations.

ระบบขับเคลื่อนสี่ล้อแบบ E-Four ทำงานโดยใช้มอเตอร์ด้านหลัง ซึ่งทำงานโดยแยกอิสระจากมอเตอร์ด้านหน้า เพื่อส่งพลังขับเคลื่อนสู่ล้อหน้าและล้ออย่างเหมาะสม จึงช่วยเพิ่มประสิทธิภาพการทรงตัวที่ยอดเยี่ยมในทุกสถานการณ์ขับขี่

\*1 VVT-i: Variable Valve Timing-intelligent.

\*1 VVT-i: ระบบวาล์วอัจฉริยะ



## FEATURES / EXTERIOR



**01 / LED 3-eye projector-type headlamps**  
The eye-catching design of the 3-eye, energy-efficient LED lamps creates an L-shaped illumination. Together with the distinctive L of the LED DRL, the NX is immediately recognizable as a Lexus, both day and night.\*

สาดทุกสายตาด้วยโคมไฟหน้า LED 11mm 3 ดวง รูปทรงตัว L และชุดไฟกลางวันแบบ LED DRL ถ่ายทอดเอกลักษณ์ของเลกซัสได้อย่างสมบูรณ์แบบทั้งกลางวันและกลางคืน\*

\* DRL: Daytime Running Lights.



**02 / LED low beam headlamps**  
They generate a bright light for excellent visibility at night, while reducing power consumption. An auto-leveling system keeps the irradiation axis constant. The L-shaped LED DRL emits a subtle Lexus signature.\*

เพิ่มทัศนวิสัยที่ดียิ่งขึ้นในยามค่ำคืน ประหยัดพลังงานเป็นเลิศ พร้อมระบบปรับลำแสงอัตโนมัติ โดดเด่นด้วยรูปทรงตัว L แบบ LED DRL ซึ่งบ่งบอกสัญลักษณ์ของเลกซัสได้อย่างสวยงามสุดตา\*



**03 / LED front fog lamps**  
LED lamps integrated into the front bumper reduce power consumption while providing a bright beam, contributing to excellent visibility for safe driving in low light and at night.

โคมไฟหมอกแบบ LED ที่กันชนด้านหน้าส่องสว่างเจิดจ้า ให้ทัศนวิสัยที่ยืดหยุ่นในทุกสภาวะการขับขี่ ลดการใช้พลังงานได้อย่างเต็มประสิทธิภาพ



**04 / LED rear combination lamps**  
The distinctive Lexus L-shaped lamps look like a brilliant crystal, even in daytime. The innovative construction ensures consistent and seamless illumination is provided by the energy-efficient LEDs to the side and back.

ชุดไฟท้ายโดดเด่นด้วยดีไซน์รูปตัว L สัญลักษณ์ของเลกซัส ส่องสว่างเปล่งประกายดุจคริสตัลอันล้ำค่า งดงามเป็นเวลากลางวัน พร้อมประสิทธิภาพในการประหยัดพลังงานเป็นเลิศ



05



06



07 08



09

#### 05 / Door mirrors

Combining form with function, the sculptured door mirrors embody the strength and luxury of the exterior design, reduce wind noise through excellent aerodynamics, and provide an excellent field of view.

ความลงตัวของรูปทรงและประโยชน์ใช้งาน สหาคือความเป็นเลิศแห่งดีไซน์ที่ก้าวล้ำตามหลักอากาศพลศาสตร์ ช่วยลดเสียงรบกวนจากลมให้ทัศนวิสัยการมองเห็นที่ดีเยี่ยม

#### 06 / Rear spoiler

The spoiler integrated into the top of the backdoor enhances aerodynamic performance. Its body color forms a seamless extension of the roofline that accentuates the edgy sporty styling.

สปอยเลอร์ออกแบบเชื่อมผสานกับประตูท้าย พื้นสมรรถนะที่ล้ำสมัย พร้อมเฉดสีที่กลมกลืนเข้ากับเส้นหลังคาที่โค้งมน ตอกย้ำอารมณ์สปอร์ตอย่างแท้จริง

#### 07 / Moonroof

The low profile moonroof expands the feeling of space in the cabin. It opens and closes, tilts up and down at the touch of a button. Fins integrated on the deflector help to reduce wind noise.

ออกแบบพิเศษเพิ่มสัมผัสแห่งความโอ่โตงภายในห้องโดยสาร สามารถเปิด-ปิด ปรับให้เอียงขึ้น-ลงได้อย่างง่ายดายเพียงกดปุ่ม พร้อมครีบบช่วยลดเสียงรบกวนจากลม

#### 08 / Roof rails

Befitting a sport-focused SUV, the solid, low-profile roof rails are made from aluminum for easy care, and offer excellent functionality for attaching racks to carry your favorite sports gear. (F SPORT)

สไตส์สปอร์ต SUV สมบูรณ์แบบ ราวหลังคาดีไซน์พิเศษผลิตจากอลูมิเนียมขั้นดี ช่วยต่อจุดแลกรีกษาสำหรับเชื่อมต่อกับแร็คเพื่อเพิ่มฟังก์ชันการบรรทุกอุปกรณ์ชิ้นโปรดของคุณ (รุ่น F SPORT)

#### 09 / Door handles

The refined design displays a warm hospitality. The dynamic shape is easy to grip. A brightened silhouette line and integrated foot area illumination on the handles guide you at night, then gently fade.

ความประณีตของดีไซน์สะท้อนถึงการต้อนรับอันอบอุ่น จากรูปทรงที่สลับไหลสะดวกต่อการจับ พร้อมด้วยระบบไฟส่องสว่างช่วยทำให้ง่ายต่อการมองเห็นในยามค่ำคืน และจะค่อยๆ ดับลงเมื่อปิดประตูรถ



## FEATURES / INTERIOR



### 01 / Luggage space

Contrasting the athletic individuality of the stylish exterior, the ample capacity of the luggage space highlights the practical convenience of the packaging and smart design of the cabin. The back door opens wide to provide easy access to a flexible space that can accommodate three full-set golf bags, or different sizes and combinations of suitcases, while accommodating passengers in the rear seats.

นอกจากบุคลิกอันโดดเด่นที่ภายนอกที่ทรงพลัง พื้นที่เก็บสัมภาระภายในที่กว้างขวาง คืออีกหนึ่งความโดดเด่น ที่สะท้อนความอัจฉริยะของการออกแบบ ประตูท้ายสามารถเปิดกว้างเพื่อให้สามารถใส่สัมภาระได้อย่างสะดวก สามารถใส่ถุงกอล์ฟได้มากถึง 3 ใบ หรือกระเป๋าเดินทางได้หลากหลายขนาด ในขณะที่ผู้โดยสารด้านหลังยังได้รับความสบายเหมือนเดิม

### 02 / Power back door

Convenient controls for the power door are set in the instrument panel and Electronic Key, as well as a closing switch in the bottom of the door. A memory function lets users set the opening clearance.

ระบบเปิด-ปิด พากรับรองหลังไฟฟ้า ควบคุมง่ายตายด้วยระบบไฟฟ้า ติดตั้งที่แผงคอนซอล แลบนกุนาจออิเล็กทรอนิกส์ รวมทั้งสวิตช์เปิดประตูที่บริเวณด้านล่างของประตู พร้อมฟังก์ชันความจำสำหรับองศาการเปิดประตูท้ายรถ



03

**03 / Overhead console lamp switches**  
Refined hospitality extends to intuitive operation of the front dome and map lamps in the overhead console, with touch switches that detect finger proximity to turn the appropriate lamp on or off.

พัตช์พิกนักรายละเอียด ด้วยไฟส่องสว่างด้านหน้า และไฟส่องเพนที่บริเวณคอนโซลเหนือศีรษะ พร้อมสวิตช์สัมผัสที่ระบบตรวจจับมือที่เคลื่อนไหวเพื่อเปิด-ปิด

**06 / USB ports/mini-jack/power outlets**  
Two USB ports and a mini-jack support plug-and-play use of music players. Conveniently positioned power outlets in the center console box and luggage space enable the charging of various devices and portable gear.

ช่อง USB 2 ช่อง และ Mini-jack รองรับทุกรูปแบบของการใช้งานอย่างสมบูรณ์ ติดตั้งบริเวณคอนโซลกลางและที่เก็บสัมภาระท้ายรถ ช่วยให้สามารถชาร์จอุปกรณ์ต่างๆ ได้อย่างสะดวกและง่ายดาย



04

**04 / Wireless charger**  
This thoughtful charging tray in the center console box enables wireless charging of batteries in Qi-compatible smartphones and electronic devices simply by placing them on the charger tray.\*1

ที่ชาร์จแบบไร้สายบริเวณกล่องคอนโซลกลาง รองรับระบบการชาร์จ Qi ง่ายต่อการใช้งาน เพียงวางสมาร์ทโฟน หรืออุปกรณ์อิเล็กทรอนิกส์บนที่ชาร์จ\*1

**07 / Sunglasses holder**  
The sunglasses holder is conveniently located under the palm rest. The removable magnetic lid stores away in the center console box. A flocked surface inside the holder protects sunglasses against scratching.

ช่องใส่แว่นตาที่ใต้พนักพิงมือ พร้อมฝาปิดด้วยระบบแม่เหล็กบริเวณกึ่งกลางของกล่องคอนโซล และภายในช่องใส่แว่นด้วยวัสดุพิเศษเพื่อช่วยป้องกันแว่นตาจากรอยขีดข่วน



05

**05 / Center console box**  
A versatile mid-level tray in the center console box is a great place to keep a smartphone or other small items.

ถาดอเนกประสงค์ภายในกล่องคอนโซลกลาง ออกแบบพิเศษสำหรับเก็บสมาร์ทโฟนหรือสิ่งของขนาดเล็กได้ตามต้องการ

**08 / Cupholders**  
The cupholders for the front seats can hold two drink bottles or a handled mug. The grip of the cupholder mats makes it easier to open a bottle lid with one hand.

ที่วางแก้วบริเวณเบาะนั่งด้านหน้า วางขวดน้ำได้สองขวดหรือถ้วยน้ำแบบมีหูจับ พร้อมตัวยึดที่ช่วยให้เปิดฝาขวดได้อย่างง่ายดายด้วยมือเดียว

\*1 Additional Component Required.

\*1 ระบบชาร์จไฟไร้สายขึ้นอยู่กับอุปกรณ์เสริมของโทรศัพท์มือถือแต่ละรุ่น



**01 / Multimedia coordination function**  
 This function coordinates the display of information from the multimedia systems on the 7-inch EMV (Electro Multi-Vision) display in the center of the instrument panel and the 4.2-inch color TFT (Thin Film Transistor) multi-information display in the meter cluster. For convenience, audio system information, incoming mobile calls, and some navigation on the EMV display can also be displayed on the multi-information display, and controlled using switches on the steering wheel.

ระบบมัลติมีเดียสมบูรณแบบที่สุด โดยแสดงข้อมูลต่างๆ ผ่านทางจอแสดงผล Electro Multi-Vision (EMV) ขนาด 7 นิ้ว บริเวณกึ่งกลางแผงคอนโซลหน้า และจอแสดงผลแบบสี TFT (Thin Film Transistor) ขนาด 4.2 นิ้ว บริเวณมาตรวัด นอกจากนี้ข้อมูลระบบเครื่องเสียง ระบบสายเรียกเข้า และระบบนำทางสามารถแสดงผลบนหน้าจอแสดงผลข้อมูล ผ่านการควบคุมโดยสวิตช์บนพวงมาลัยเพื่อความสะดวกสูงสุด

**03 / Remote Touch Interface**  
 Simple touch pad operation lets users interact intuitively with the navigation and audio systems on the 7-inch EMV display, providing easy control of the systems.

ด้วยระบบปฏิบัติการแบบสัมผัสที่ล้ำหน้า ช่วยให้คุณสามารถสั่งการระบบนำทาง หรือระบบเครื่องเสียงได้สะดวกง่ายดาย พร้อมจอแสดงผล EMV ขนาด 7 นิ้ว

**02 / Meters**  
 The 4-dial meter combines a three-dimensional analog speedometer and tachometer with a digital multi-information display that changes between blue and red illumination to highlight the drive mode selected.

มาตรวัดแบบ 4-dial ประกอบด้วย มาตรความเร็ว และมาตรวัดรอบ ที่แสดงผลแบบอนาล็อก 3 มิติ พร้อมจอแสดงผลข้อมูลการขับขี่แบบดิจิทัล ซึ่งจะเปลี่ยนสีไปมาระหว่างสีน้ำเงินและสีแดงตามโหมดการขับขี่ที่เลือก

**04 / Steering wheel**  
 The 3-spoke steering wheel with prominent Lexus L emblem in the center was designed with sports driving in mind. The cross section shape of each grip section was optimized to fit comfortably in the hands and enhance grip feel. Switches integrated into the steering wheel enable convenient control of select functions on a number of systems, including the audio system, hands-free calling, voice recognition, and multi-information display. พวงมาลัยแบบ 3 ก้าน พร้อมสัญลักษณ์ L เลกซัส ที่จุดกึ่งกลาง ดีไซน์เพื่อการขับขี่ที่สปอร์ต สลักบนพวงมาลัยในแต่ละส่วนออกแบบให้จับได้อย่างถนัดกรับมือเพิ่มความมั่นใจ และสวิตช์ควบคุมบนพวงมาลัยที่ให้อิสระในการควบคุมฟังก์ชันการทำงานต่างๆ ครอบคลุมถึงระบบเครื่องเสียง ระบบ Hands-free ระบบสั่งงานด้วยเสียง และข้อมูลการขับขี่



**01 / Blind Spot Monitor System**

When the quasi-millimeter-wave radars in the rear bumper detect vehicles in adjacent lanes that aren't visible in the door mirrors, the system activates a warning indicator in the relevant door mirror the moment a vehicle enters this blind spot.

เมื่อสัญญาณเรดาร์แบบ Quasi-millimeter ซึ่งติดตั้งบริเวณท้ายรถ ตรวจพบว่ามียานพาหนะอยู่ในเลนข้างๆ โดยอยู่ในตำแหน่งที่ไม่อาจสังเกตเห็นได้จากกระจกมองข้าง ระบบจะส่งสัญญาณเตือนบนกระจกมองข้างด้านนั้นๆ

**02 / RCTA (Rear Cross Traffic Alert)**

To assist safe reversing, RCTA uses quasi-millimeter-wave radars in the rear bumper to detect approaching vehicles in difficult-to-see areas behind the vehicle. When an approaching vehicle is detected, RCTA alerts the driver using a buzzer and indicator in the relevant door mirror.

ไมกนอยรท ระบบ RCTA ซึ่งใช้สัญญาณเรดาร์แบบ Quasi-millimeter ในท้ายรถ เพื่อตรวจหาว่ามีรถอยู่ในตำแหน่งที่อาจสังเกตเห็นได้ไม่ชัดหรือไม่เห็นเลย และหากพบว่ามีรถอยู่ด้านหลัง ระบบจะส่งสัญญาณเตือนด้วยเสียง และสัญญาณบนกระจกมองข้างด้านนั้นๆ

**05 / SRS airbags**

The NX features dual-stage SRS airbags (Front seats), SRS knee airbag (Driver's seat), SRS cushion airbag (Front passenger's seat) that supports seatbelt restraint by lifting the front edge of the seat cushion during a frontal collision, SRS side airbags (Front seats), and SRS curtain shield airbags (Front and rear door windows).\*2

NX ได้ติดตั้งถุงลมเสริมความปลอดภัยด้านหน้าแบบ Dual-stage SRS ถุงลมเสริมความปลอดภัยบริเวณหัวเข่าสำหรับคนขับ ถุงลมเสริมความปลอดภัยสำหรับพู่โดยสารตอนหน้า ซึ่งช่วยเสริมการทำงานของเข็มขัดนิรภัย โดยยกขอบด้านหน้าของเบาะขึ้นเมื่อเกิดการชนจากด้านหน้า ถุงลมเสริมความปลอดภัยด้านข้างสำหรับคนขับและพู่โดยสารตอนหน้า และถุงลมเสริมความปลอดภัยแบบม้วนสำหรับคนขับพู่โดยสารด้านหน้า และด้านหลัง\*2

**03 / Panoramic view monitor**

To help check the surroundings, the system shows a bird's-eye view of the vehicle on the EMV display, using a composite image taken by cameras mounted on the front, sides, and rear of the vehicle.\*1

เพื่อตรวจสอบสภาพแวดล้อม ระบบจะแสดงสภาพมุมมองของรถบนหน้าจอแสดงผล EMV ด้วยกล้องซึ่งติดตั้งบริเวณด้านหน้า ด้านข้าง และด้านหลังของรถ\*1

**04 / Wide-angle cornering lamps**

Wide-angle cornering lamps provide additional illumination in the direction of travel, to the side and above, enhancing pedestrian visibility when turning at intersections.

ไฟส่องสว่างมุมข้างแบบ Wide-angle จะส่องสว่างให้เห็นทิศทางรถวิ่งทั้งด้านหน้าและด้านข้าง ช่วยให้สังเกตเห็นคนเดินเท้าได้ดียิ่งขึ้นบนเหลี่ยมบริเวณทางแยกต่างๆ

\*1 The area the cameras can show is limited. To help ensure safety, be sure to visually check your surroundings before you proceed.

\*2 The SRS (Supplemental Restraint System) airbags are supplemental devices to be used with the seatbelts. The driver and all passengers in the vehicle must wear their seatbelts properly at all times. Never install a rear-facing CRS (Child Restraint System) on the front passenger's seat. For a forward-facing CRS, it is recommended you use it in the rear seats. Please do not use accessories for the seats which cover the parts where the SRS side airbags should inflate. Such accessories may prevent the SRS side airbags from activating correctly, causing serious injury (Lexus genuine seat covers are specifically designed for models equipped with the SRS side airbags. To find out about availability in your area, please inquire at your local dealer). The photo shows all the SRS airbags activated for display purposes only (the SRS side and curtain shield airbags only inflate on the side of the collision in an actual accident). For details on these and other important safety features, be sure to read the Owner's Manual carefully. features, be sure to read the Owner's Manual carefully.

\*1 กล้องอาจแสดงสภาพแวดล้อมได้อย่างจำกัด เพื่อความปลอดภัยสูงสุด โปรดตรวจสอบสภาพแวดล้อมนั้นด้วยตัวเอง

\*2 ถุงลมเสริมความปลอดภัย SRS เป็นอุปกรณ์เสริมที่ใช้กับเข็มขัดนิรภัย คนขับและพู่โดยสารที่นั่งในรถจะต้องสวมเข็มขัดนิรภัยอย่างถูกต้องตลอดเวลา ห้ามติดตั้ง CRS (สำหรับเด็กที่นั่งด้านหลัง) บนที่นั่งด้านคนขับที่นั่งพู่โดยสารตอนหน้า และติดตั้ง CRS แบบหันไปด้านหลังไว้กับที่นั่งด้านหลัง กรุณาอย่าใช้อุปกรณ์เสริมสำหรับที่นั่งซึ่งไม่ทันต่อช่วงที่ถุงลมเสริมความปลอดภัยจะต้องขยายตัว เพราะอุปกรณ์เสริมดังกล่าวอาจป้องกันไม่ให้ถุงลมเสริมความปลอดภัย SRS ด้านข้างทำงานอย่างถูกต้องและทำให้ติดตั้งบนรถได้ไม่เหมาะสม (เบาะรถยนต์ที่บังเอิญที่มาจากแหล่งอื่นได้รับรองออกแบบเป็นพิเศษสำหรับรุ่นที่มีการติดตั้งถุงลมเสริมความปลอดภัย SRS ด้านข้าง กรุณาสอบถามรายละเอียดจากพู่ที่นั่งจำหน่าย โปรดศึกษาคู่มือการใช้งานอย่างรอบคอบเพื่อรับทราบรายละเอียดคุณสมบัติที่สำคัญอื่นๆ เพิ่มเติมในด้านความปลอดภัย



A Front mesh grille / B Front bumper / C Aluminum wheels / D Door mirrors / E Front fender emblems



F Meters & multi-information display / G Steering wheel / H Aluminum pedals / I Shift lever knob / J Trim (Metal Film) / K Scuff plates



**01 / Performance dampers**  
Performance dampers integrated into the front and rear of the NX F SPORT enhance rigidity and vibration damping performance, realizing exceptional handling stability that is at the heart of sports driving enjoyment.

NX F SPORT ติดตั้งคันเขັ้บแรงบิดด้านหลังหน้าและหลัง เพื่อเสริมความแข็งแกร่งและรับแรงสั่นสะทือนได้อย่างมีประสิทธิภาพ จึงให้สมรรถนะการทรงตัวที่เป็นเลิศ ซึ่งเป็นหัวใจการขับขี่ที่ไร้ใจแบบสปอร์ต



**02 / F SPORT front seats**  
The front sports seats blend refined comfort with firm support and excellent holding performance for sports driving. An innovative "integrated foaming" manufacturing process eliminates wrinkles and movement of the upholstery.

เบาะนั่งด้านหน้าที่ผสานความนุ่มสบายและความกระชับ ลึกรึ้: เพื่อรองรับการขับขี่สไตล์สปอร์ต ฮักทังวัลดู และขั้นตอนการผลิตแบบพิเศษ ช่วยป้องกันการบิดร่อยยุบและการขยับสื่อนได้เป็นอย่างดี



**03 / F SPORT meters**  
Expressing dynamic sports performance, the exclusive analog meters feature full-length illuminated needles, silver needle rings, and distinctive white scales that evolved from the Lexus LFA supercar.

สเกลอนที่สดุแห่งยนตรกรรมสปอร์ต ด้วยมาตรวัดที่มีขิ้นประกายแสงแบบเต็มความยาว วงกลมรอบมาตรวัดสีเงิน และสเกลสีขาว เช่นเดียวกับซูเปอร์คาร์ Lexus LFA

EXTERIOR & INTERIOR  
COLORS

*A palette of colors, from the bold and luminous to nuanced and sophisticated, lets you express your individuality.*

หลากหลายสีสัน สวยสดสะอาด หรูหรามีเอกลักษณ์  
สะท้อนบุคลิกที่เป็นหนึ่งของคุณ

EXTERIOR COLORS



Sonic Quartz (085)



Sonic Titanium (1J7)



Platinum Silver Metallic (1J4)



White Nova Glass Flake (083)



Black (212)



Graphite Black Glass Flake (223)



Red Mica Crystal Shine (3R1)



Amber Crystal Shine (4X2)



Exceed Blue Metallic (8U1)



Sparkling Meteor Metallic (8X9)



Mercury Gray Mica (1H9)

ALUMINUM WHEELS

Luxury

Grand Luxury & Premium

F SPORT



17-inch  
Aluminum Wheels



18-inch  
Aluminum Wheels



18-inch Aluminum Wheels,  
Dark Premium Metallic

## INTERIOR COLORS

NX 300h : Luxury

<SYNTHETIC LEATHER (Lexus NuLuxe)>



Black

NX 300h : Grand Luxury & Premium

<SMOOTH LEATHER>



Saddle Tan



Black

NX 200t and NX 300h : F SPORT

<SMOOTH LEATHER - F SPORT PACKAGE>



Dark Rose



Black

NX 300h : Luxury  
 <SYNTHETIC LEATHER (Lexus NuLuxe)>



Black

NX 300h : Grand Luxury / Premium  
 <SMOOTH LEATHER>

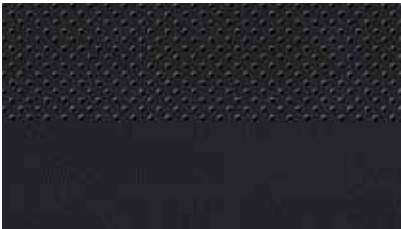


Black



Saddle Tan

NX 200t / NX 300h : F SPORT



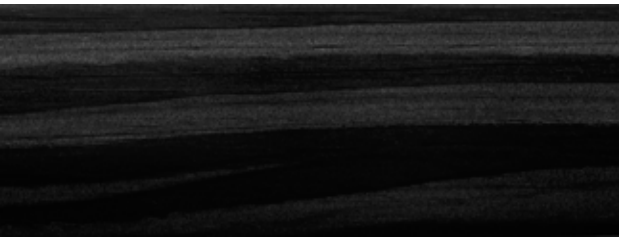
Black (F SPORT Package)



Dark Rose (F SPORT Package)

## ORNAMENT COLORS

NX 300h : Luxury / Premium



Shimamoku (Polished steel finish)

NX 200t / NX 300h : F SPORT



Metal Film

## COLORS COMBINATION

Grade	NX 200t AWD / NX 300h FF		NX 300h FF				
	F SPORT		Premium		Grand Luxury		Luxury
Exterior Colour	Black	Dark Rose	Black	Saddle Tan	Black	Saddle Tan	Black
	Metal Film		Shimamoku		Shimamoku		Shimamoku
Sonic Quartz (085)	●	●	●	●	●	●	●
Platinum Silver ME. (1J4)	●	●	●	●	●	●	●
Sonic Titanium (1J7)	●	●	●	●	●	●	●
Mercury Gray MC. (1H9)	●	●	●	●	●	●	●
Black (212)	●	●	●	●	●	●	●
White Nova Glass Flake (083)	●	●	-	-	-	-	-
Red MC. CS. (3R1)	●	●	●	●	●	●	●
Graphite Black Glass Flake (223)	●	●	●	●	●	●	●
Amber Crystal Shine (4X2)	-	-	●	●	●	●	●
Blue ME. (8U1)	●	●	●	●	●	●	●
Sparkling Meteor Metallic (8X9)	●	●	●	●	●	●	●



STANDARD SPECIFICATION		NX 200t AWD		NX 300h FF		
		F SPORT	F SPORT	Premium	Grand Luxury	Luxury
<b>มิติและน้ำหนัก</b>		<b>DIMENSION &amp; WEIGHT</b>				
ความยาวโดยรวมน (มม.)	Length (mm)	4630		4630		4630
ความกว้างโดยรวมน (มม.)	Width W/Mirror (mm)	1870		1870		1870
ความสูงโดยรวมน (มม.)	Height (mm)	1630		1630		1630
ความยาวฐานล้อหน้า-หลัง (มม.)	Wheelbase (mm)	2660		2660		2660
ความกว้างฐานล้อ (หน้า) (มม.)	Tread Front (mm)	1570		1570		1580
ความกว้างฐานล้อ (หลัง) (มม.)	Tread Rear (mm)	1570		1570		1580
น้ำหนักตัวถังรถ (กก.)	Curb Weight (kg)	1755 - 1860		1740 - 1835		1740 - 1835
น้ำหนักรถบรรทุก (กก.)	Gross Vehicle Weight (kg)	2350		2325		2325
<b>โครงสร้างรถ</b>		<b>CHASSIS</b>				
ระบบรองรับแบบแปรผัน	Adaptive Variable Suspension (AVS)	●	●	-		
ระบบรองรับหน้า	Front Suspension	MacPherson strut (Front/หน้า)		MacPherson strut (Front/หน้า)		
ระบบรองรับหลัง	Rear Suspension	Double Wishbone (Rear/หลัง)		Double Wishbone (Rear/หลัง)		
ระบบส่งกำลัง	Transmission	6 A/T		CVT		
ระบบขับเคลื่อน	Drive train system	Dynamic Torque Control AWD		Front-wheel Drive		
ระบบบังคับเลี้ยว	Steering system	EPS (Electric Power Steering)		EPS (Electric Power Steering)		
ระบบเบรก (หน้า)	Brake (Front)	Ventilated Disk		Ventilated Disk		
ระบบเบรก (หลัง)	Brake (Rear)	Solid Disk		Solid Disk		
รัศมีวงเลี้ยวเคเบิ้ล (ล้อ) (เมตร)	Minimum turning radius (Tire) (m)	5.7		5.7		
ความจุถังน้ำมัน (ลิตร)	Fuel tank capacity (L)	56		56		
ยาง	Tires	235/55R18 SM 75J	235/55R18 SM 75J	225/60R18 SM 75J		225/65R17 AS 70J
<b>เครื่องยนต์</b>		<b>ENGINE</b>				
ประเภท	Type	2.0-liter L-4 DOHC 16-valve Dual VVT-iW (BAR-FTS)		2.5-liter L-4 DOHC 16-valve VVT-i (2AR - FXE)		
ความจุกระบอกสูบ (ซีซี)	Displacement (cc)	1998		2494		
กำลังสูงสุด (แรงม้า/รอบต่อนาที)	Max. Output (PS/rpm)	238 / 4800 - 5600		156 / 5700		
แรงบิดสูงสุด (นิวตันเมตร/รอบต่อนาที)	Max. Torque (NM/rpm)	350 / 1650 - 4000		206 / 4400 - 4900		
ระบบเชื้อเพลิง	Fuel system	EFI D-4ST (Turbo)		EFI (Electronic Fuel Injection System)		
ค่าอัตราสิ้นเปลือง	Octain Rating	95 or Higher (E10 / E20)		91 or Higher (E10)		
<b>มอเตอร์</b>		<b>MOTOR</b>				
<b>มอเตอร์หน้า</b>		<b>Front Motor</b>				
ประเภท	Type	-		Synchronous alternating current motor (Permanent magnet type)		
แรงดันไฟฟ้าสูงสุด (โวลต์)	Max voltage	-		650 V		
กำลังสูงสุด (กิโลวัตต์/แรงม้า)	Output (KW/PS)	-		105 / 143		
แรงบิดสูงสุด (นิวตันเมตร)	Torque (NM)	-		270		
<b>มอเตอร์หลัง</b>		<b>Rear Motor</b>				
ประเภท	Type	-		Synchronous alternating current motor (Permanent magnet type)		
กำลังสูงสุด (กิโลวัตต์/แรงม้า)	Output (KW/PS)	-		-		
แรงบิดสูงสุด (นิวตันเมตร)	Torque (NM)	-		-		
กำลังรวมทั้งหมด (แรงม้า)*	System Output (KW/PS)*	-		145 / 197		
<b>แบตเตอรี่</b>		<b>HYBRID BATTERY</b>				
ประเภท	Type	-		Ni-MH (Nickel-Metal Hydride)		
<b>สมรรถนะ</b>		<b>PERFORMANCE</b>				
ความเร็วสูงสุด (กม/ชม.)	Max speed	200		180		
อัตราเร่ง 0 - 100 กม/ชม (วินาที)	0 - 100 km/h (sec)	7.1		9.3		
อัตราการสิ้นเปลืองน้ำมันเชื้อเพลิงเฉลี่ย (กม/ลิตร)	Avg. Fuel consumption (km/l)	12.66		18.18		
ค่าเฉลี่ยมลพิษ CO <sub>2</sub> (กรัม/กม)	Emissions CO <sub>2</sub> (Combined) (g/km)	184		131		
มาตรฐานการปล่อยมลพิษ	Emission standard	EURO 6		EURO 6		
<b>MAIN FEATURES</b>						
<b>อุปกรณ์ภายนอก</b>		<b>EXTERIOR</b>				
กระจกหน้าต่างสีเขียว	Windshield green glass ;	●	●	●	●	●
พร้อมระบบดูดซับเสียง	high noise-damping type inner film , UV-cut function					
กระจกหน้าต่าง UV สำหรับประตูรถด้านหน้า	Front door window glass ; UV-cut function	●	●	●	●	●
กระจกหน้าต่าง UV สำหรับประตูรถด้านหลัง	Rear door window glass ; Privacy , UV-cut function	●	●	●	●	●
หลังคา Moonroof	Moonroof ; tilt / slide	●	●	-	-	-
ราวหลังคา	Roof Rail	●	●	-	-	-
กระจกมองข้างพร้อมไฟเลี้ยวแบบพับได้พร้อมระบบไฟฟ้า	Door mirrors ; side turn signal lamp, power folding	●	●	●	●	●
กระจกมองข้างแบบปรับมุมมองหน้าศีรษะพร้อมหน่วยบันทึกตำแหน่ง	Door mirrors ; Interlink with Reverse Gear, Memory	●	●	●	●	-
ไฟเบรกดงท้าย	High mount stop lamp	●	●	●	●	●
<b>ระบบไฟส่องสว่าง</b>		<b>LIGHTING</b>				
ไฟส่องสว่าง	Headlamp	Bi-LED	Bi-LED	Bi-LED	Bi-LED	LED
ไฟหน้าแบบปรับองศาการส่องสว่างอัตโนมัติพร้อมระบบปรับระดับสูง-ต่ำอัตโนมัติ	Headlamp ; Auto leveling device function	●	●	●	●	●
ระบบทำความสะอาดไฟหน้า	Headlamp Cleaner	●	●	●	●	-
ไฟ Daytime Running Lights	Daytime Running Lights	●	●	●	●	●
ไฟตัดหมอกหน้า	Front Fog Lamp	●	●	●	●	-
ไฟส่องมุมหน้ารถ	Cornering Lamp	●	●	●	●	-
<b>อุปกรณ์ภายใน</b>		<b>INTERIOR</b>				
จอแสดงผลรวมขนาด 4.2 นิ้ว แบบ TFT	4.2-inch TFT Multi-information display	●	●	●	●	●
พวงมาลัยหุ้มหนังพร้อมแป้นเปลี่ยนเกียร์	Leather Steering wheel W/Paddle Shift	●	●	●	●	●
พวงมาลัยปรับตำแหน่ง	Shift Lever Knob	Leather	Leather	Leather	Leather	Leather
กระจกติดหน้าพร้อมไฟส่องสว่าง (สำหรับที่นั่งตอนหน้า)	Vanity mirrors & lmap (Front Seats)	●	●	●	●	●
ช่องเก็บของสำหรับคอนโซลกลางและช่องเชื่อมต่อสำหรับเครื่องเล่นเพลงแบบพกพา พร้อมช่องต่อ USB	Center console Box ; Audio mini-jack , USB	●	●	●	●	●
ระบบไฟส่องสว่างภายในห้องโดยสาร	Interior illumination system	●	●	●	●	●
ระบบปรับอากาศพร้อมโหมดควบคุมอุณหภูมิแบบแยกอิสระสำหรับบริเวณที่นั่งตอนหน้าและบริเวณจอภาพ	Auto air conditioning system ; Independent temperature with clean air filter	Dual-Zone	Dual-Zone	Dual-Zone	Dual-Zone	Dual-Zone

STANDARD SPECIFICATION		NX 200t AWD	NX 300h FF			
<b>อุปกรณ์ภายใน</b>	<b>INTERIOR</b>					
วัสดุหุ้มเบาะ	Seat cover material	Leather	Leather	Leather	Leather	Syn Leather
ระบบเบาะพนักปรับไฟฟ้า 8 ทิศทาง	Power front seat 8-way adjuster	●	●	●	●	●
ปุ่มปรับที่พนักด้านหลังเบาะ: 3 ตำแหน่ง (สำหรับที่นั่งคนขับ)	Driver seat memory	●	●	●	●	-
เบาะนั่งพร้อมระบบปรับอากาศ (เบาะพนัก)	Front seat heater & air ventilation	●	●	●	●	-
เบาะหลังปรับระดับไฟฟ้าพาดหลัง พร้อมฟังก์ชันพนักพิงได้จากเบาะ ปรับเบาะข้างห้องเก็บสัมภาระ	Rear seat reclining adjustments (60:40)	●	●	●	●	●
แผงประดับภายในห้องโดยสาร	Instrument Panel Trim	Film	Film	Wood	Wood	Wood
<b>สมรรถนะทางาน</b>	<b>OPERATION</b>					
พวงมาลัยไฟฟ้าปรับระดับ 4 ทิศทาง	Power tilt & telescopic steering column	●	●	●	●	●
ปุ่มควบคุมบนพวงมาลัย	Steering wheel control switches	●	●	●	●	●
ระบบฉีดน้ำพ่น	Intermittent Wiper	Auto	Auto	Auto	Auto	Time Adj.
ระบบควบคุมความเร็วอัตโนมัติ	Cruise control	●	●	●	●	●
ปุ่มปรับเลือกรูปแบบการขับขี่	Drive Mode Selector (ECO / Normal / Sport)	W/Sport S+	W/Sport S+	●	●	●
ระบบขับเคลื่อนด้วยไฟฟ้า (EV Mode)	EV mode	●	●	●	●	●
ระบบเสถียรเครื่องยนต์อัจฉริยะ	Smart Entry & Start system	●	●	●	●	●
กุญแจแบบการ์ด	Card key	●	●	●	-	-
จอแสดงผลมัลติทัชขนาด 9 นิ้ว	EMV (Electro Multi-Vision) display	Remote Touch Interface	Remote Touch Interface	Remote Touch Interface	Audio Controller	Audio Controller
ระบบแผนที่นำทาง	Navigation system	●	●	●	-	-
ระบบเชื่อมต่อไร้สาย	Bluetooth	●	●	●	●	●
ระบบเปิด-ปิดท้ายรถไร้สายด้วยไฟฟ้า	Power Back Door	●	●	●	●	●
ระบบชาร์จไฟแบบไร้สาย	Wireless Charger	●	●	●	●	-
ระบบเครื่องเสียง	Audio system	DVD 10 SP	DVD 10 SP	DVD 10 SP	DVD 8 SP	DVD 8 SP
<b>ระบบความปลอดภัย</b>	<b>SAFETY</b>					
ระบบควบคุมทรงรถด้วยองศา (VSC)	Vehicle Stability Control	●	●	●	●	●
ระบบป้องกันการลื่นไถล (TRC)	Traction Control	●	●	●	●	●
ระบบเบรคแบบป้องกันล้อล็อก (ABS) พร้อมระบบกระจายแรงเบรคไฟฟ้า (EBD)	Anti-lock Brake System with Electronic Brake Force Distribution	●	●	●	●	●
ระบบช่วยเบรค (BA)	Brake Assist System	●	●	●	●	●
ระบบช่วยออกตัวบนทางลาดชัน	Hill-start Assist Control	●	●	●	●	●
ระบบลดแสงสะท้อนอัตโนมัติสำหรับกระจกมองหลัง แลกระจาด้านข้าง	Automatic anti-glare inside and outside rear view mirrors	●	●	●	●	-
ระบบช่วยจอด	Parking Assist system	●	●	●	●	●
กล้องมองทางด้านหลังบนถอยจอด	Back camera	●	●	●	●	●
จอแสดงภาพด้านหลังบนถอยจอด	Back monitor	Panoramic	Panoramic	Panoramic	STD	STD
ระบบเตือนแรงดันลมยาง	Tire Pressure Warning	●	●	●	●	●
ระบบช่วยเปลี่ยนเลน พร้อมสัญญาณเตือนเมื่อเปลี่ยนเลน	Lane Change Assist with BSM	●	●	●	-	-
สัญญาณเตือนด้านท้าย ขณะถอยหลัง	Rear Cross Traffic Alert (RCTA)	●	●	●	-	-
คุณสมบัติความปลอดภัย SRS (สำหรับที่นั่งคนขับ)	Dual stage SRS airbag (Driver's seat)	●	●	●	●	●
คุณสมบัติความปลอดภัย SRS แบบคู่ (Twin-Chamber) (สำหรับผู้โดยสารตอนหน้า)	Dual stage SRS airbag (Front passenger's seat); twin-chamber type	●	●	●	●	●
คุณสมบัติความปลอดภัย SRS เบาะนั่งหัวเข่า (สำหรับที่นั่งตอนหน้า)	SRS knee airbags (Front seats)	●	●	●	●	●
คุณสมบัติความปลอดภัย SRS ด้านข้าง (สำหรับที่นั่งตอนหน้า)	SRS side airbags (Front seats)	●	●	●	●	●
เบาะกึ่งความปลอดภัย SRS	SRS curtain shield airbags	●	●	●	●	●
ระบบป้องกันการบาดเจ็บบริเวณกระดูกสันหลัง เมื่อเกิดการชนจากด้านหลัง สำหรับที่นั่งตอนหน้า (WIL)	WIL (Whiplash Injury Lessening) (Front seats)	●	●	●	●	●
เข็มขัดนิรภัยแบบ 3 จุด พร้อมระบบดึงกลับและลดแรงกระชาก (สำหรับที่นั่งตอนหน้า)	3 point ELR seatbelts with Pretensioners, force limiters and torsion reduce (Front seats)	●	●	●	●	●
เข็มขัดนิรภัยแบบ 3 จุด พร้อมระบบดึงกลับ (สำหรับที่นั่งตอนหลัง)	3 point ELR seatbelts (Rear seats)	●	●	●	●	●
แท่งยึดสำหรับติดตั้งที่นั่งเด็กแบบ ISO FIX-Compliant (สำหรับที่นั่งตอนหลัง)	Anchor bars for fixing ISO FIX - Compliant child seat (Rear seat)	●	●	●	●	●
ระบบป้องกันการโจรกรรมแบบ Immobiliser และ Intrusion Sensor พร้อมสัญญาณเตือนอัตโนมัติ	Anti-Theft System	Silent+Sensor+Glass+Angle	Silent+Sensor+Glass+Angle		Horn+Sensor	



Note : Dimension of NX 300h Grand Luxury, Premium and F SPORT models only. มิติของรุ่น NX 300h Grand Luxury, Premium and F SPORT

\*Total system output from the engine and electric motors (using the battery), based on in-house measurements.

- Toyota Motor Thailand reserves the right to alter any details of specifications and equipment without notice. Details of specifications and equipment are also subject to change to suit local conditions and requirement. Please enquire with our Authorized Dealers for details.  
Note: Vehicles pictured and specifications detailed in this catalogue may vary from models and equipment available.
- Vehicle body color might differ slightly from the printed photos in this catalogue.
- Please see Owners Manual for important cautions and instructions.

\*กำลังรวมทั้งระบบจากเครื่องยนต์และมอเตอร์ไฟฟ้า (โดยใช้แบตเตอรี่) จากการทดสอบในโรงงาน

- บริษัท โตโยต้า มอเตอร์ ประเทศไทย จำกัด ขอสงวนสิทธิ์ในการเปลี่ยนแปลงข้อมูลและอุปกรณ์โดยไม่ต้องแจ้งให้ทราบล่วงหน้า อาจมีการปรับรายละเอียดข้อมูลจำเพาะ: และอุปกรณ์ที่จำหน่ายภายใต้ภาวะตลาดและเงื่อนไขต่างๆ สำหรับรายละเอียดเพิ่มเติม กรุณาติดต่อตัวแทนจำหน่ายอย่างเป็นทางการ
- หมายเหตุ : อุปกรณ์รายละเอียดข้อมูลในแคตตาล็อกนี้ อาจแตกต่างกับตามรุ่นและอุปกรณ์ของรถ
- สีของรถที่ปรากฏในภาพ อาจแตกต่างจากสีจริงเนื่องจากระบบการพิมพ์
- กรุณาศึกษาการทำงานของอุปกรณ์ต่างๆ ของรถให้เข้าใจโดยละเอียดจากคู่มือการใช้งานก่อนการใช้งานเพื่อการใช้งานอย่างถูกต้องและประยชน์สูงสุดของตัวท่านเอง